



Міністерство освіти і науки України
Чернівецький національний університет імені Юрія Федьковича
Навчально-науковий інститут біології, хімії та біоресурсів



ОСНОВИ ЛАБОРАТОРНОГО ЧЕК-АПУ ОРГАНІЗМУ



Ключова інформація про курс

Компонент програми

Вибіркова дисципліна

3 кредити ECTS

Рівень освіти

Перший (бакалаврський)

Мова навчання: українська

Викладач

Николайчук Іванна Михайлівна

к.б.н., асистент кафедри біохімії та

біотехнології

i.nykolaichuk@chnu.edu.ua

<https://biochemistry.chnu.edu.ua/kolektyv-kafedry>

[/nykolaichuk-ivanna-mykhailivna/](https://biochemistry.chnu.edu.ua/kolektyv-kafedry/nykolaichuk-ivanna-mykhailivna/)

Мета навчальної дисципліни:



Система теоретичних знань

Оцінка функціонального стану організму на основі лабораторних показників

Інтерпретація результатів

Практичні навички аналізу та інтерпретації результатів досліджень

Моніторинг

Використання даних для раннього виявлення порушень

Індивідуальний підхід





Формування індивідуального лабораторного чек-апу

Ти дізнаєшся:

ЩО ТАКЕ ЧЕК-АП ОРГАНІЗМУ?

Чек-ап організму — це комплекс лабораторних досліджень, який дозволяє оцінити стан вашого здоров'я, виявити приховані зміни та ризики захворювань ще до появи симптомів.

ВІН ДОПОМАГАЄ:

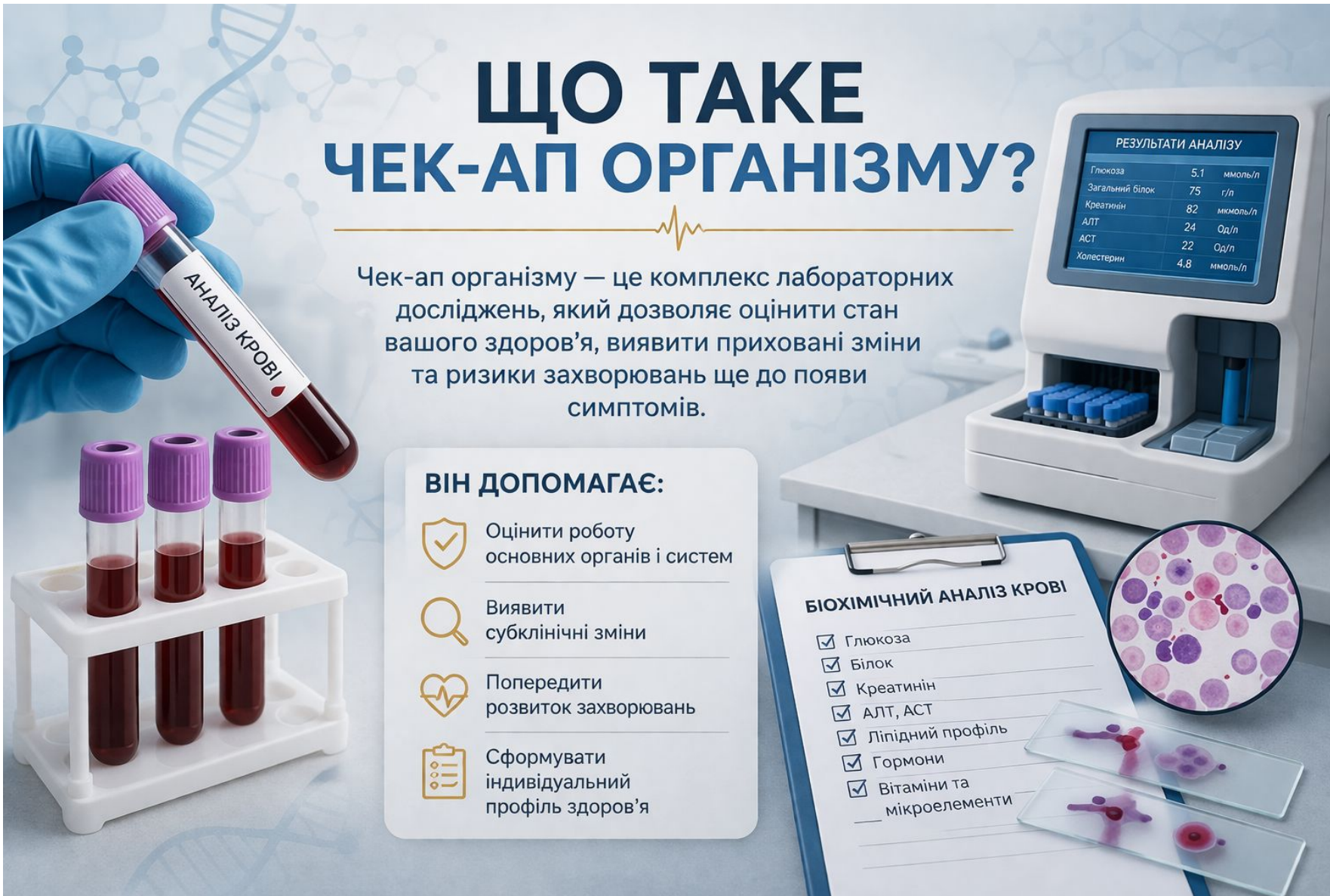
-  Оцінити роботу основних органів і систем
-  Виявити субклінічні зміни
-  Попередити розвиток захворювань
-  Сформувати індивідуальний профіль здоров'я

РЕЗУЛЬТАТИ АНАЛІЗУ

Глюкоза	5.1	ммоль/л
Загальний білок	75	г/л
Креатинін	82	мкмоль/л
АЛТ	24	Од/л
АСТ	22	Од/л
Холестерин	4.8	ммоль/л

БІОХІМІЧНИЙ АНАЛІЗ КРОВІ

- Глюкоза
- Білок
- Креатинін
- АЛТ, АСТ
- Ліпідний профіль
- Гормони
- Вітаміни та мікроелементи





На курсі «**Основи лабораторного чек-апу організму**» **ТИ НАВЧИШСЯ:**

- ✓ читати аналізи крові як експерт;
- ✓ бачити приховані порушення ще до симптомів;
- ✓ розуміти, як працюють органи через показники;
- ✓ аналізувати вплив стресу, харчування і способу життя;
- ✓ формувати власний чек-ап здоров'я



БІОХІМІЧНИЙ АНАЛІЗ КРОВІ

- Масовина алергенів
- Рівень білих кров'яних тілець
- Стерильність крові
- Сахарний метаболізм
- Діагностика захворювань
- Інші показники
- Інші показники

Як проходитиме навчання?

Короткі пояснення з інтерактивом

не просто теорія, а зрозуміле пояснення з прикладами

Демонстрації та візуалізація

побачиш, як виглядають аналізи, процеси і результати

Практична робота

працюватимеш з реальними показниками та завданням

Обговорення і дискусії

аналіз результатів у форматі діалогу, як у справжній лабораторії

Робота в командах

спільний розбір кейсів і пошук рішень

Сучасні технології

моделювання процесів і робота з цифровими даними

Клінічні кейси

від реальної ситуації до аналізу та прийняття рішень

Ви не просто слухаєте – Ви аналізуєте, думаєте і працюєте як фахівець